

HORARIOS

De Noviembre a Semana Santa
(no incluye Semana Sba.)

Martes a Viernes	10:00h - 14:00h
Sábado	10:00h - 15:00h 17:00h - 19:00h
Domingo y festivos	10:00h - 15:00h
Lunes	Cerrado

De Semana Santa a Octubre
(incluye Semana Sba.)

Martes a Viernes	10:00h - 14:00h 17:00h - 20:00h
Sábado	10:00h - 15:00h 17:00h - 20:00h
Domingo y festivos	10:00h - 15:00h 17:00h - 20:00h
Lunes	Cerrado

PRECIOS

Entrada general	5 €
Estudiantes, jubilados, niños desde 6 años	3 €
Grupos escolares	2 €

www.laencartadamuseoa.com

Barrio El Peñueco nº 11
48800 BALMASEDA - BIZKAIA
Tel. 946 800 778
Fax. 946 800 230

La Encartada Boinas
museoa



Boinas La Encartada Museoa nos franquea las puertas del antiguo conjunto textil para adentrarnos en la vieja fábrica y evocar el pasado, trasladándonos a los inicios de la revolución industrial.

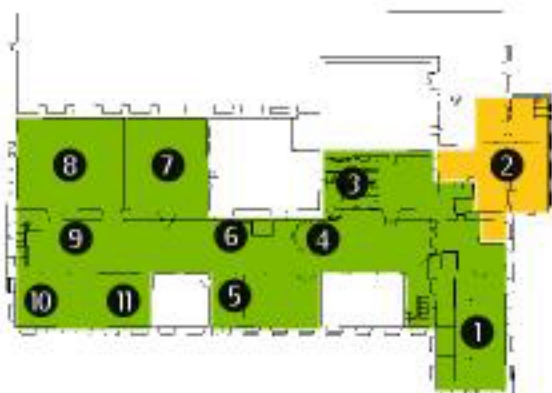
La **exposición permanente** y el **audiovisual** brindan antiguas imágenes, máquinas, materiales y testimonios de la vida en torno a la empresa. Visitar la **planta baja** permite tomar

contacto con los talleres auxiliares, los viejos vehículos de transporte, los primitivos vestigios del sistema de lavado de la lana...

La **visita guiada** proporciona la experiencia de conocer de primera mano la valiosa herencia de un conjunto mecánico íntegro: la centenaria turbina hidráulica (hoy de nuevo en marcha y produciendo electricidad), el antiguo secadero de

lana, la nave de hilatura (con sus cardas y mulas selfactinas, canilleros y bobinadoras), las áreas de confección de boinas y acabado (con tricotosas, remalladoras, batanes, perchas), o la espectacular nave de mantas y paños. También se podrán ver recuperados el despacho y las oficinas de la empresa y, más adelante, la antigua vivienda del propietario y las salas de acabado y expedición.

0 PLANTA BAJA



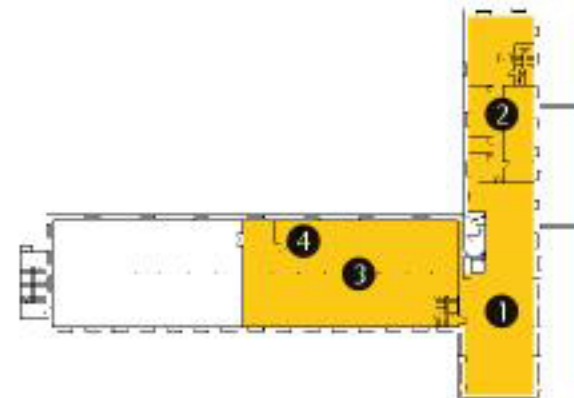
1	cafetería	●
2	central hidroeléctrica	●
3	aseos	●
4	zona de lavado	●
5	información	●
6	ascensores	●
7	sala audiovisual	●
8	exposición	●
9	cartonaje y embalaje	●
10	taller mecánico	●
11	carpintería	●

1 PLANTA PRIMERA



1	secadero	●
2	antiguas oficinas	●
3	área de batanes	●
4	área de perchado y tundido	●
5	área de cardado	●
6	área de hilatura	●
7	ascensores	●
8	sala de mantas y paños	●
9	área de remallado	●
10	telares de boinas	●

2 PLANTA SEGUNDA



1	sala polivalente	●
2	antigua vivienda	●
3	área de acabado y embalaje	●
4	ascensores	●

- área de visita guiada
- área de acceso libre

